

**Отчет о результатах
социально-психологического тестирования
2020 – 2021 в Мегино-Кангаласском улусе**

**Отчет подготовила:
Заровняева В.Г.,
педагог-психолог
МБУ ЦПМСС «Кэскил»**

Социально-психологическое тестирование проводилось с использованием Единой методики социально-психологического тестирования (ЕМ СПТ Д.В. Журавлева и А.В. Киселевой), выявляющей вероятность вовлечения в наркопотребление

Назначение и ограничения опросника ЕМ СПТ:

- определение вероятности вовлечения обучающихся в наркопотребление проводится на основе оценки рискогенности социально-психологических условий развития, которые в определенных обстоятельствах могут спровоцировать желание употреблять психоактивные вещества (ПАВ);
- опросник ЕМ СПТ основан на выявлении мнений, представлений и позиций обучающихся относительно их самих и обстоятельств, в которых они находятся;
- опросник ЕМ СПТ не выявляет личностную предрасположенность (склонность) к формированию зависимости от ПАВ;
- опросник ЕМ СПТ не может быть использован для формулировки заключения о наркотической или иной зависимости.

Информация строго конфиденциальна:

- ❗ действия по разглашению информации после ознакомления нарушают Российское законодательство о хранении и распространении персональных данных и могут нанести вред обучающемуся;
- ❗ любое лицо, ознакомившееся с конфиденциальной информацией обязано сохранить профессиональную тайну и не допускать действий по ее явному и косвенному разглашению;
- ❗ в случае нарушения режима конфиденциальности предусмотрена ответственность за разглашение профессиональной тайны.

Уровень достоверности информации:

- ❗ достоверность получаемых результатов обеспечивается соблюдением стандарта проведения тестирования;
- ❗ в связи с динамичностью социальных и психических условий развития в подростковом (юношеском) возрасте, результаты СПТ имеют максимальную достоверность на момент проведения тестирования. С течением времени достоверность выводов может существенно снизиться из-за изменения социально-психологической ситуации.

Общие сведения об условиях и участниках социально-психологического тестирования

Основанием проведения социально-психологического тестирования в образовательных организациях Мегино-Кангаласского улуса является Приказ МОиН РС(Я) от 16.09.2019г. № 01-10/1236 «О проведении социально-психологического тестирования обучающихся, направленного на раннее выявление незаконного потребления наркотических и психотропных веществ»

Ответственные по организации и сопровождению проведения СПТ РУО и МБУ Центр психолого-медико-социального сопровождения «Кэскил»

Время проведения – с 15 октября 2020г. по 15 февраля 2021г в период Месячника психологического здоровья обучающихся.

Количество участников - 33 ОО.

Форма проведения по Приказу МОиН РС(Я) от 14.10.2019 № 01-10/1384

Описание мер по соблюдению режима конфиденциальности

- ***Социально-психологическое тестирование является диагностическим компонентом воспитательной деятельности образовательной организации.***
- Полученные результаты определяют направленность и содержание профилактической работы с обучающимися, позволяют оказывать обучающимся своевременную адресную психолого-педагогическую помощь. На основании результатов методики для обучающихся с показателями повышенной вероятности вовлечения в зависимое поведение рекомендуется разрабатывать индивидуальные или групповые профилактические программы.

Всего ОО по Мегино-Кангаласскому улусу 36

Из них участие в СПТ приняли 31 ОО.

Участие не приняли всего 4 школы:

3 школы -не прошли по возрастным критериям (Таратская ООШ, Дойдунская школа-сад, Хатылыминская школа-сад);

1 школа - из-за особенностей развития обучающихся (Елечейская СКШИ 8 вида)

Всего СПТ прошли 2052 обучающихся (Сс13 по 15 лет – 905, с15 и выше – 1147).

Обработаны достоверные ответы - 1834.

Отказ всего – 53.

Расшифровка

ШКАЛА «Факторы риска» (социально-психологические условия, повышающие угрозу вовлечения в зависимое поведение):

- По – потребность в одобрении
- ПВГ – подверженность влиянию группы
- ПАУ – принятие асоциальных установок
- СР – склонность к риску
- И – импульсивность
- Т – тревожность
- **Ф – фрустрация**
- **НСО – наркопотребление в социальном окружении**

ШКАЛА «Факторы защиты» (обстоятельства снижающие шансы индивида стать потребителем психоактивных веществ):

- ПР – принятие родителями
- ПО – принятие одноклассниками
- СА – социальная активность
- СП – самоконтроль
- **С – самооффективность**

Нормы

Резистентность

Факторы

Провоцирование

Готовность

Риски

Данные по коридору нормы по шкалам (по республике)

	ПО	ПВГ	ПАУ	СР	И	Т	Ф	НСО	ПР	ПО	СА	СП	С	
макс	66,36	51,22	67,64	61,04	52,3	67,19	57,65	34,25	88,52	77,47	76,01	74,86	81,53	Коридор нормы РС(Я)
мин	49,76	32,27	48,46	37,21	34,49	42,98	34,76	12,16	67,92	56,09	59,68	58,62	63,77	



Нормы

Резистентность

Факторы

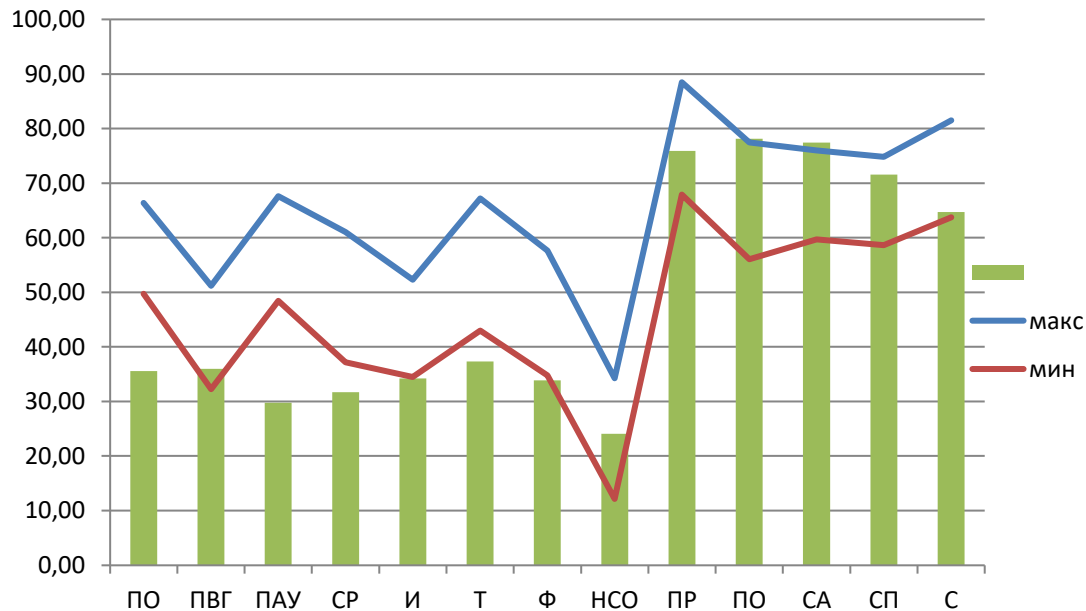
Провоцирование

Готовность

Риски

Данные по итогам ЕМ СПТ по Мегино-Кангаласскому улусу с сопоставлением в коридоре нормы РС(Я).

Границы нормы	Методика №1												
	Факторы риска								Факторы защиты				
	По	ПВГ	ПАУ	СР	И	Т	Ф	НСО	ПР	ПО	СА	СП	С
верх	1	2	3	4	5	6	7	8	9	10	11	12	13
	66,36	51,22	67,64	61,04	52,3	67,19	57,65	34,25	88,52	77,47	76,01	74,86	81,53
низ	49,76	32,27	48,46	37,21	34,49	42,98	34,76	12,16	67,92	56,09	59,68	58,62	63,77
По улусу													



Нормы

Резистентность

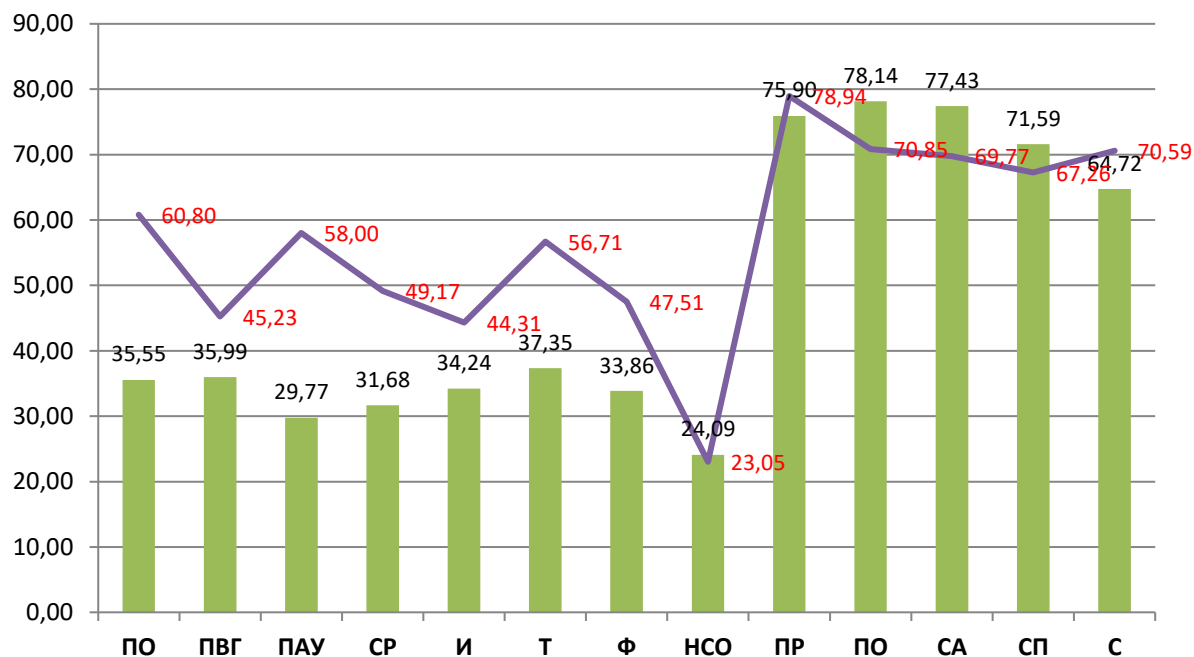
Факторы

Провоцирование

Готовность

Риски

	показатели по улусу	среднее значение
ПО	35,55	60,80
ПВГ	35,99	45,23
ПАУ	29,77	58,00
СР	31,68	49,17
И	34,24	44,31
Т	37,35	56,71
Ф	33,86	47,51
НСО	24,09	23,05
ПР	75,90	78,94
ПО	78,14	70,85
СА	77,43	69,77
СП	71,59	67,26
С	64,72	70,59



По итогам ЕМ СПТ можно посмотреть какие шкалы с высоким и низким показателем выявлены. Зеленым окрашены показатели общего итога по Мегино-Кангаласскому улусу, красным обозначено среднее значение показателей (шкала определения нормы)

Нормы

Резистентность

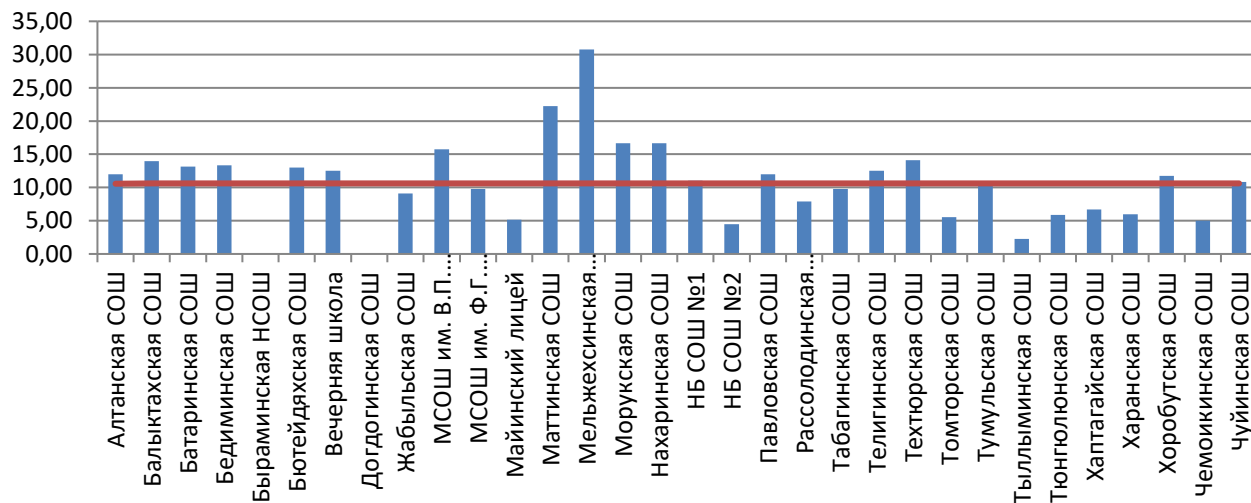
Факторы

Провоцирование

Готовность

Риски

Уровень резистентности в Мегино-Кангаласском улусе за 2020г



ОБРАЗОВАТЕЛЬНЫЕ ОРГАНИЗАЦИИ

	%	ср.знач ение
Алтанская СОШ	12,00	10,63
Балыктахская СОШ	13,95	10,63
Батаринская СОШ	13,16	10,63
Бедиминская СОШ	13,33	10,63
Быраминская НСОШ	0,00	10,63
Бютейдяхская СОШ	12,99	10,63
Вечерняя школа	12,50	10,63
Догдогинская СОШ	0,00	10,63
Жабыльская СОШ	9,09	10,63
МСОШ им. В.П. Ларионова	15,74	10,63
МСОШ им. Ф.Г. Охлопкова	9,77	10,63
Майинский лицей	5,13	10,63
Маттинская СОШ	22,22	10,63
Мельжексинская СОШ	30,77	10,63
Морукская СОШ	16,67	10,63
Нахаринская СОШ	16,67	10,63
НБ СОШ №1	11,02	10,63
НБ СОШ №2	4,46	10,63
Павловская СОШ	12,00	10,63
Рассолодинская СОШ	7,89	10,63
Табагинская СОШ	9,76	10,63
Телигинская СОШ	12,50	10,63
Техтюрская СОШ	14,08	10,63
Томторская СОШ	5,56	10,63
Тумульская СОШ	10,42	10,63
Тыллыминская СОШ	2,27	10,63
Тюнгюлюнская СОШ	5,88	10,63
Хаптагайская СОШ	6,67	10,63
Харанская СОШ	5,97	10,63
Хоробутская СОШ	11,76	10,63
Чемоикинская СОШ	5,00	10,63
Чуйинская СОШ	10,81	10,63

Нормы

Резистентность

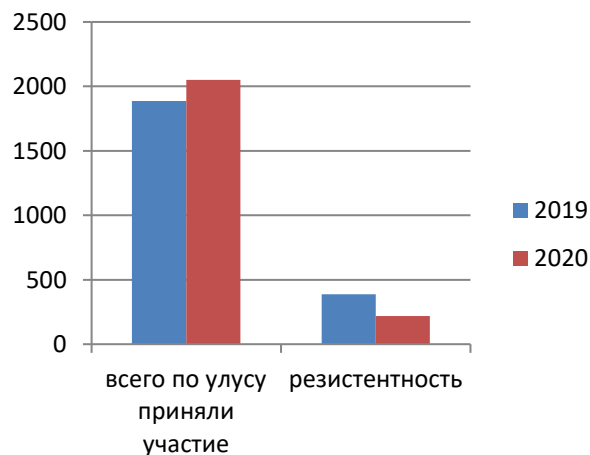
Факторы

Провоцирование

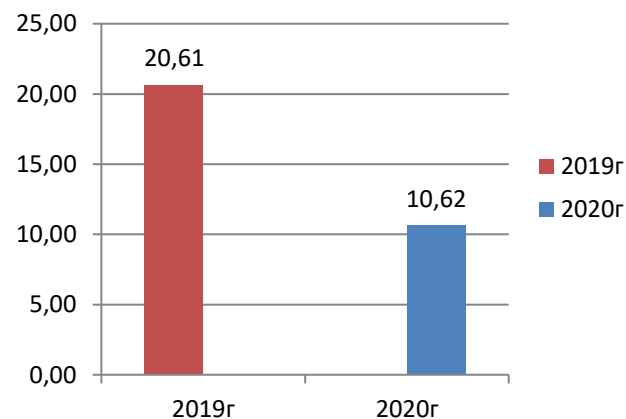
Готовность

Риски

	2019	2020
всего по улусу приняли участие	1887	2052
резистентность	389	218



	2019г	2020г
2019г	20,61%	
2020г		10,62%



Резистентность по Мегино-Кангаласскому улусу в 2020 году 218 (10,63%) (АППГ 389 (20,61%) (2019г)). По сравнению с прошлым годом процент (%) количества недостоверных респондентов сократилось примерно в 2 раза, что говорит об организованной разъяснительной работе для обучающихся о Единой методике СПТ

Нормы

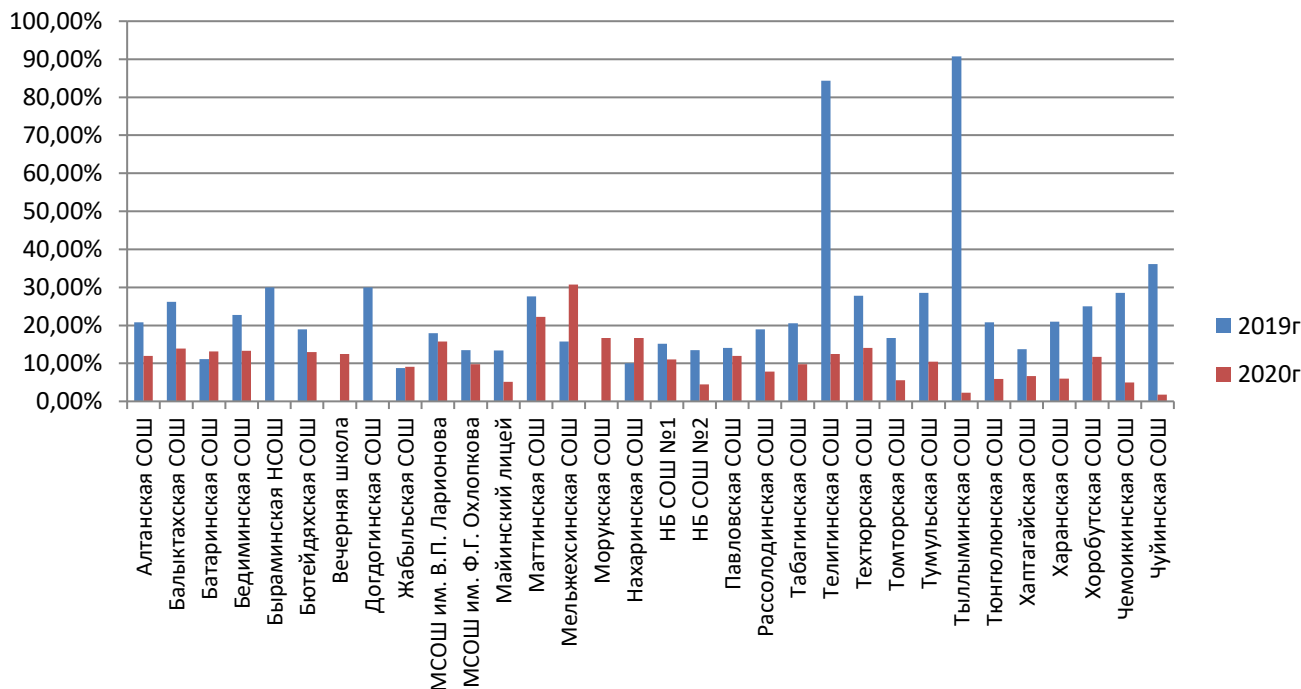
Резистентность

Факторы

Провоцирование

Готовность

Риски



Сравнительный показатель резистентности по ОО за 2019 и 2020 годы.

В 2019 году выявлена резистентность в 11 ОО (Балыктахская СОШ, Бырминская ООШ, Догдогинская ООШ, Маттинская СОШ, Телигинская СОШ, Техтюрская СОШ, Тумульская СОШ, Тыллыминская СОШ, Хоробутская СОШ, Чемоикинская СОШ, Чуйинская СОШ). В 2020 году наблюдается положительная динамика у данных школ по сокращению количества сопротивляемости ЕМ СПТ.

В 2020 году повышение сопротивляемости выявлено у 4 ОО (Жабыльской СОШ, Мельжехсинской СОШ, Морукской СОШ и Нахаринской СОШ (см. график и таблицу). Данным ОО рекомендуется рассмотреть форму предоставления инструктажа по заполнению тестирования для минимализации резистентности обучающихся.

ОБРАЗОВАТЕЛЬНЫЕ ОРГАНИЗАЦИИ	2019г	2020г
Алтанская СОШ	20,83%	12,00%
Балыктахская СОШ	26,19%	13,95%
Батаринская СОШ	11,11%	13,16%
Бедиминская СОШ	22,73%	13,33%
Быраминская НСОШ	30,00%	0,00%
Бютейдяхская СОШ	18,97%	12,99%
Вечерняя школа		12,50%
Догдогинская СОШ	30,00%	0,00%
Жабыльская СОШ	8,82%	9,09%
МСОШ им. В.П. Ларионова	17,92%	15,74%
МСОШ им. Ф.Г. Охлопкова	13,48%	9,77%
Майинский лицей	13,38%	5,13%
Маттинская СОШ	27,59%	22,22%
Мельжехсинская СОШ	15,79%	30,77%
Морукская СОШ	0,00%	16,67%
Нахаринская СОШ	10,00%	16,67%
НБ СОШ №1	15,18%	11,02%
НБ СОШ №2	13,46%	4,46%
Павловская СОШ	14,10%	12,00%
Рассолодинская СОШ	18,92%	7,89%
Таблагинская СОШ	20,59%	9,76%
Телигинская СОШ	84,38%	12,50%
Техтюрская СОШ	27,78%	14,08%
Томторская СОШ	16,67%	5,56%
Тумульская СОШ	28,57%	10,42%
Тыллыминская СОШ	90,70%	2,27%
Тюнгюлюнская СОШ	20,83%	5,88%
Хаптагайская СОШ	13,73%	6,67%
Харанская СОШ	20,97%	5,97%
Хоробутская СОШ	25,00%	11,76%
Чемоикинская СОШ	28,57%	5,00%
Чуйинская СОШ	36,11%	1,81%

Нормы

Резистентность

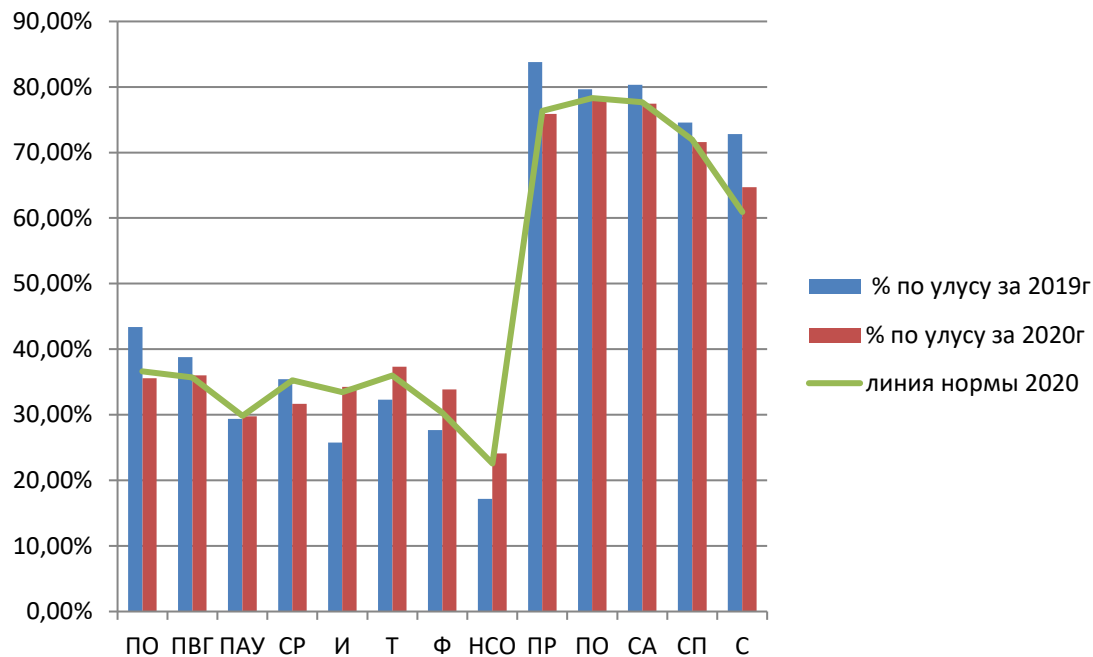
Факторы

Провоцирование

Готовность

Риски

Сравнительный анализ выраженности факторов риска и факторов защиты 2019 и 2020 годов



По результатам СПТ за 2020 год по Мегино-Кангаласскому улусу выражены 4 фактора риска: Подверженности влиянию группы, Импульсивность, Тревожность, Фрустрация, Наркопотребление в социальном окружении; и понижение показателей от нормы по 4 факторам защиты: Принятие одноклассниками, Социальная активность, Самоконтроль поведения, Самоэффективность.

В сравнении с прошлым годом идет понижение Принятия одобрения, Подверженность влиянию группы и Склонность к риску. Следует обратить внимание на повышение Импульсивности, Тревожности, Фрустрации и Наркопотребления в социальном окружении, также на снижение по всем факторам защиты.

По итогам анализа СПТ рекомендуется провести анализ проведенных профилактических мероприятий 2020 года (на 2020 год приходится период пандемии) в сравнении с 2018-2019 учебным годом.

	ПО	ПВГ	ПАУ	СР	И	Т	Ф	НСО	ПР	ПО	СА	СП	С
% по улусу за 2019г	43,39%	38,79%	29,37%	35,45%	25,77%	32,31%	27,64%	17,19%	83,81%	79,64%	80,31%	74,57%	72,82%
% по улусу за 2020г	35,55%	35,99%	29,77%	31,68%	34,24%	37,35%	33,86%	24,09%	75,90%	78,14%	77,43%	71,59%	64,72%
линия нормы 2020	36,61%	35,70%	29,83%	35,25%	33,46%	35,99%	30,30%	22,54%	76,33%	78,31%	77,66%	71,97%	60,92%

Нормы

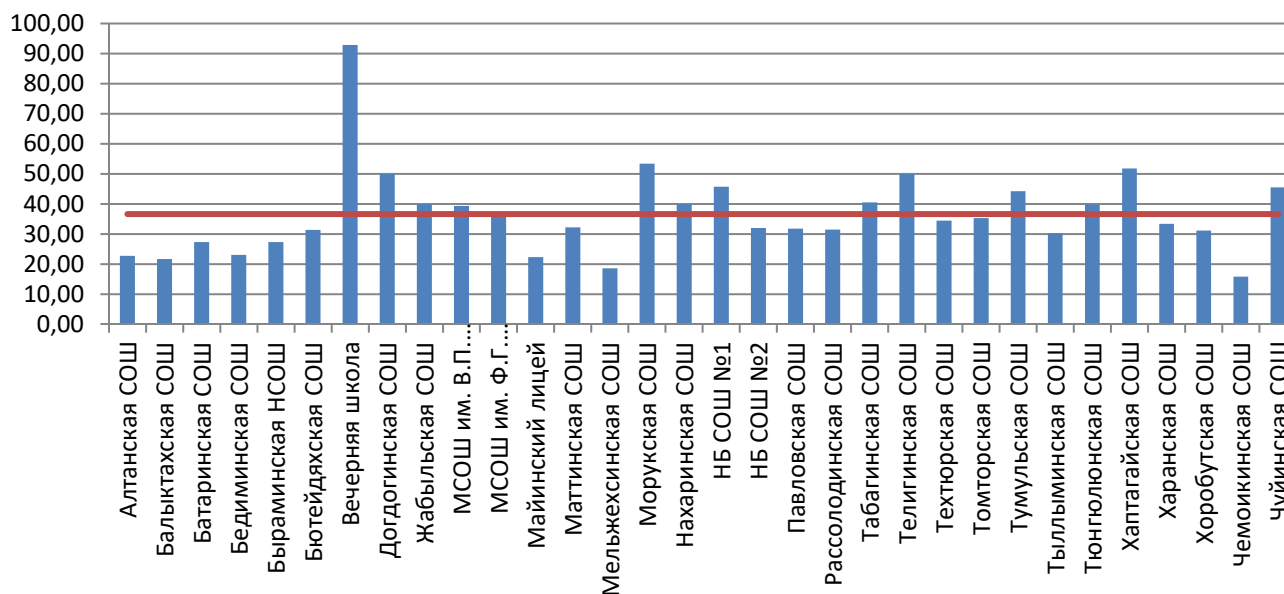
Резистентность

Факторы

Провоцирование

Готовность

Риски



Потребность в одобрении – это желание получать позитивный отклик в ответ на свое поведение. В гипертрофированном виде переходит в неразборчивое стремление угодить и нравиться всем подряд, лгать, создавать себе преувеличенно хорошее мнение с целью быть принятым (понравиться).

Повышенная потребность в одобрении выявлено у 14 ОО.

ОБРАЗОВАТЕЛЬНЫЕ ОРГАНИЗАЦИИ	ПО	
	%	среднее значение
Алтанская СОШ	22,73	36,61
Балыктахская СОШ	21,62	36,61
Батаринская СОШ	27,27	36,61
Бедиминская СОШ	23,08	36,61
Быраминская НСОШ	27,27	36,61
Бютейдяхская СОШ	31,34	36,61
Вечерняя школа	92,86	36,61
Догдогинская СОШ	50,00	36,61
Жабыльская СОШ	40,00	36,61
МСОШ им. В.П. Ларионова	39,30	36,61
МСОШ им. Ф.Г. Охлопкова	36,67	36,61
Майинский лицей	22,30	36,61
Маттинская СОШ	32,14	36,61
Мельжехсинская СОШ	18,52	36,61
Морукская СОШ	53,33	36,61
Нахаринская СОШ	40,00	36,61
НБ СОШ №1	45,71	36,61
НБ СОШ №2	32,00	36,61
Павловская СОШ	31,82	36,61
Рассолодинская СОШ	31,43	36,61
Табагинская СОШ	40,54	36,61
Телигинская СОШ	50,00	36,61
Техтюрская СОШ	34,43	36,61
Томторская СОШ	35,29	36,61
Тумульская СОШ	44,19	36,61
Тыллыминская СОШ	30,23	36,61
Тюнгюлюнская СОШ	39,84	36,61
Хаптагайская СОШ	51,79	36,61
Харанская СОШ	33,33	36,61
Хоробутская СОШ	31,11	36,61
Чемоикинская СОШ	15,79	36,61
Чуйинская СОШ	45,45	36,61

Нормы

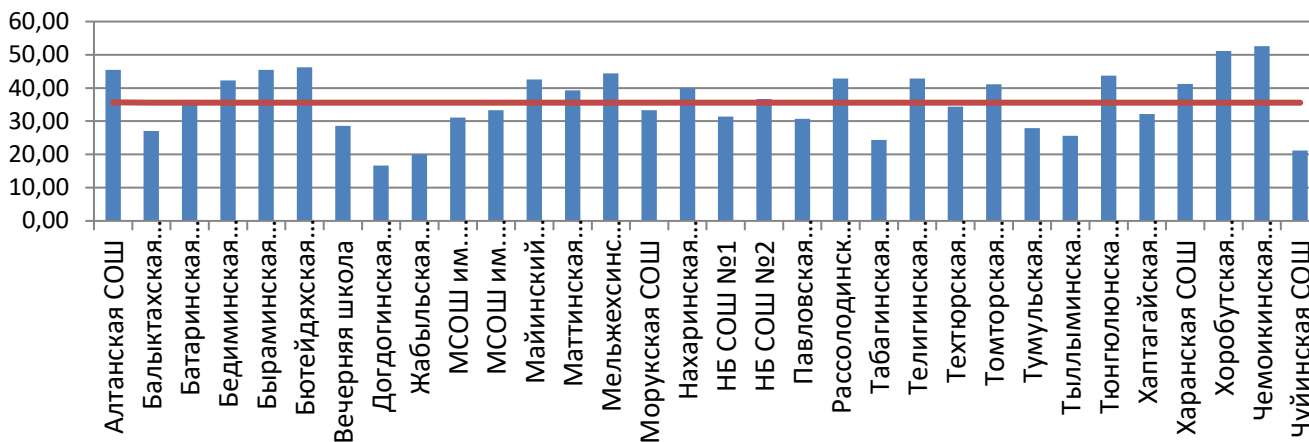
Резистентность

Факторы

Провоцирование

Готовность

Риски



Подверженность влиянию группы – повышенная восприимчивость воздействию группы или ее членов, приводящая к подчинению группе, готовности изменить свое поведение и установки.

По результатам ЕМ СПТ повышенная подверженность влиянию группы выявлена у 17 ОО.

ОБРАЗОВАТЕЛЬНЫЕ ОРГАНИЗАЦИИ	пвг	
	%	среднее значение
Алтанская СОШ	45,45	35,70
Балыктахская СОШ	27,03	35,70
Батаринская СОШ	36,36	35,70
Бедиминская СОШ	42,31	35,70
Быраминская НСОШ	45,45	35,70
Бютейдяхская СОШ	46,27	35,70
Вечерняя школа	28,57	35,70
Догдогинская СОШ	16,67	35,70
Жабьльская СОШ	20,00	35,70
МСОШ им. В.П. Ларионова	31,13	35,70
МСОШ им. Ф.Г. Охлопкова	33,33	35,70
Майинский лицей	42,57	35,70
Маттинская СОШ	39,29	35,70
Мельжехсинская СОШ	44,44	35,70
Морукская СОШ	33,33	35,70
Нахаринская СОШ	40,00	35,70
НБ СОШ №1	31,43	35,70
НБ СОШ №2	36,67	35,70
Павловская СОШ	30,68	35,70
Рассолодинская СОШ	42,86	35,70
Табагинская СОШ	24,32	35,70
Телигинская СОШ	42,86	35,70
Техтюрская СОШ	34,43	35,70
Томторская СОШ	41,18	35,70
Тумульская СОШ	27,91	35,70
Тыллыминская СОШ	25,58	35,70
Тюнгюлюнская СОШ	43,75	35,70
Хаптагайская СОШ	32,14	35,70
Харанская СОШ	41,27	35,70
Хоробутская СОШ	51,11	35,70
Чемоикинская СОШ	52,63	35,70
Чуйинская СОШ	21,21	35,70

Нормы

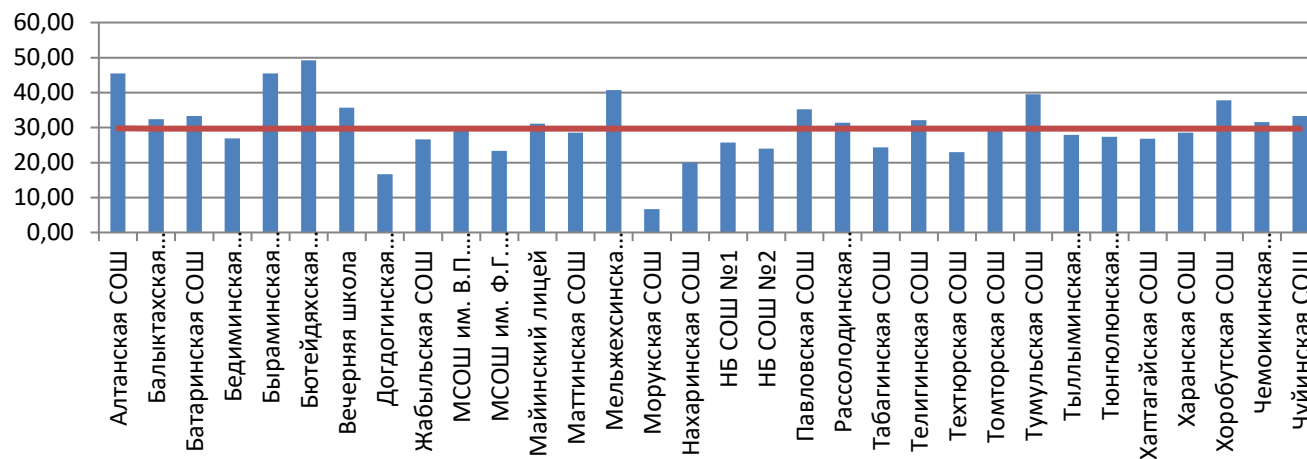
Резистентность

Факторы

Провоцирование

Готовность

Риски



Принятие асоциальных установок социума (ПАУ) – согласие, убежденность в приемлемости для себя отрицательных примеров поведения, распространенных в маргинальной части общества. В частности, оправдание своих социально неодобряемых поступков идеализированными и героизированными примерами поведения, достойного порицания.

Повышенная ПАУ выявлено в 15 ОО.

ОБРАЗОВАТЕЛЬНЫЕ ОРГАНИЗАЦИИ	ПАУ	
	%	среднее значение
Алтанская СОШ	45,45	29,83
Балыкташская СОШ	32,43	29,83
Батаринская СОШ	33,33	29,83
Бедиминская СОШ	26,92	29,83
Быраминская СОШ	45,45	29,83
Бютейдаяская СОШ	49,25	29,83
Вечерняя школа	35,71	29,83
Догдогинская СОШ	16,67	29,83
Жабыльская СОШ	26,67	29,83
МСОШ им. В.П. Ларионова	29,96	29,83
МСОШ им. Ф.Г. Охлопкова	23,33	29,83
Майинский лицей	31,08	29,83
Маттинская СОШ	28,57	29,83
Мельжехсинская СОШ	40,74	29,83
Морукская СОШ	6,67	29,83
Нахаринская СОШ	20,00	29,83
НБ СОШ №1	25,71	29,83
НБ СОШ №2	24,00	29,83
Павловская СОШ	35,23	29,83
Рассолодинская СОШ	31,43	29,83
Табагинская СОШ	24,32	29,83
Телигинская СОШ	32,14	29,83
Техтюрская СОШ	22,95	29,83
Томторская СОШ	29,41	29,83
Тумульская СОШ	39,53	29,83
Тыллыминская СОШ	27,91	29,83
Тюнгюлюнская СОШ	27,34	29,83
Хаптагайская СОШ	26,79	29,83
Харанская СОШ	28,57	29,83
Хоробутская СОШ	37,78	29,83
Чемоикинская СОШ	31,58	29,83
Чуйинская СОШ	33,33	29,83

Нормы

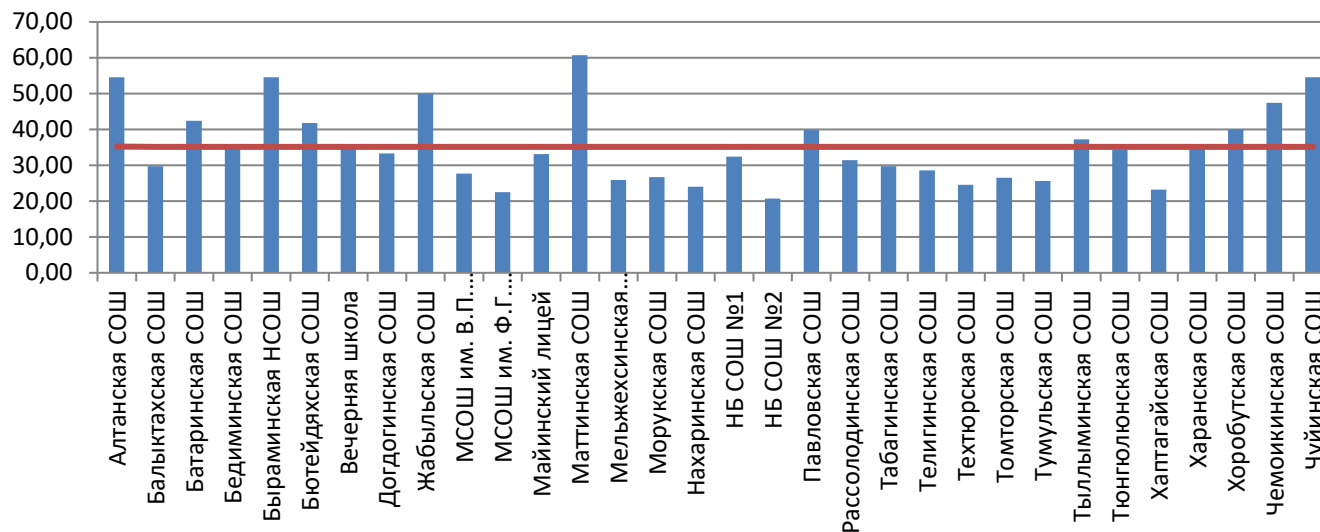
Резистентность

Факторы

Провоцирование

Готовность

Риски



Склонность к риску (CP) – предпочтение действий и ситуаций, выбор вариантов альтернатив. Сопреженных с большой вероятностью потери.

Повышенная CP выявлено у 12 ОО.

ОБРАЗОВАТЕЛЬНЫЕ ОРГАНИЗАЦИИ	CP	
	%	среднее значение
Алтанская СОШ	54,55	35,25
Балыктахская СОШ	29,73	35,25
Батаринская СОШ	42,42	35,25
Бедиминская СОШ	34,62	35,25
Быраминская НСОШ	54,55	35,25
Бютейдяхская СОШ	41,79	35,25
Вечерняя школа	35,71	35,25
Догдогинская СОШ	33,33	35,25
Жабыльская СОШ	50,00	35,25
МСОШ им. В.П. Ларионова	27,63	35,25
МСОШ им. Ф.Г. Охлопкова	22,50	35,25
Майинский лицей	33,11	35,25
Маттинская СОШ	60,71	35,25
Мельжехсинская СОШ	25,93	35,25
Морукская СОШ	26,67	35,25
Нахаринская СОШ	24,00	35,25
НБ СОШ №1	32,38	35,25
НБ СОШ №2	20,67	35,25
Павловская СОШ	39,77	35,25
Рассолодинская СОШ	31,43	35,25
Табагинская СОШ	29,73	35,25
Телигинская СОШ	28,57	35,25
Техтюрская СОШ	24,59	35,25
Томторская СОШ	26,47	35,25
Тумульская СОШ	25,58	35,25
Тылыминская СОШ	37,21	35,25
Тюнгилюнская СОШ	34,38	35,25
Хаптагайская СОШ	23,21	35,25
Харанская СОШ	34,92	35,25
Хоробутская СОШ	40,00	35,25
Чемоикинская СОШ	47,37	35,25
Чуйинская СОШ	54,55	35,25

Нормы

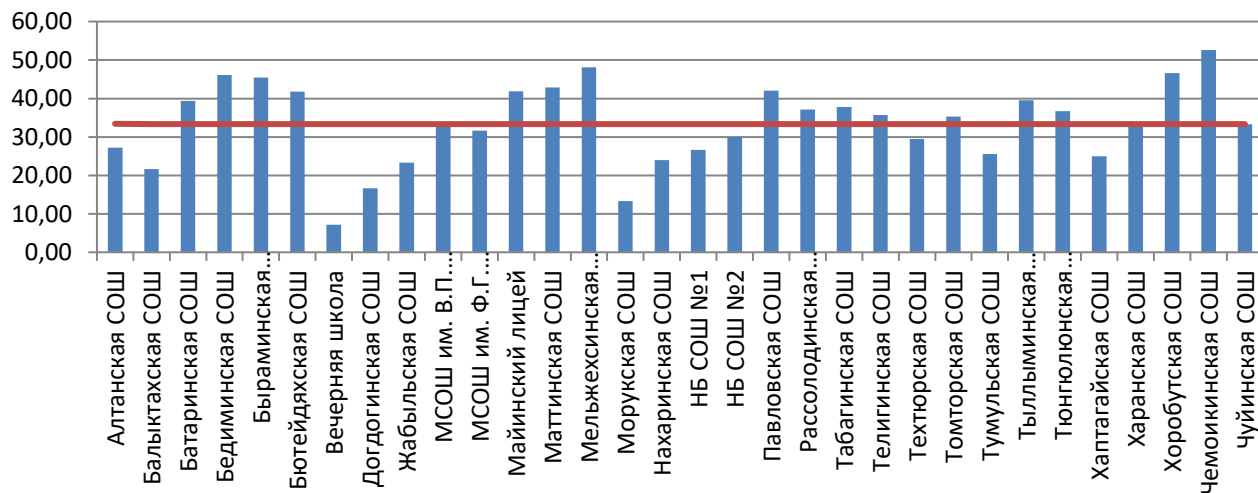
Резистентность

Факторы

Провоцирование

Готовность

Риски



Импulsiveвность (И) – устойчивая склонность действовать по первому побуждению, под влиянием внешних обстоятельств или эмоций.

Повышенная И выявлено у 16 ОО.

ОО	%	среднее значение
Алтанская СОШ	27,27	33,46
Балыкташская СОШ	21,62	33,46
Батаринская СОШ	39,39	33,46
Бедиминская СОШ	46,15	33,46
Быраминская НСОШ	45,45	33,46
Бютейдяхская СОШ	41,79	33,46
Вечерняя школа	7,14	33,46
Догдогинская СОШ	16,67	33,46
Жабыльская СОШ	23,33	33,46
МСОШ им. В.П. Ларионова	33,07	33,46
МСОШ им. Ф.Г. Охлопкова	31,67	33,46
Майнинский лицей	41,89	33,46
Маттинская СОШ	42,86	33,46
Мельжехсинская СОШ	48,15	33,46
Морукская СОШ	13,33	33,46
Нахаринская СОШ	24,00	33,46
НБ СОШ №1	26,67	33,46
НБ СОШ №2	30,00	33,46
Павловская СОШ	42,05	33,46
Рассолодинская СОШ	37,14	33,46
Табагинская СОШ	37,84	33,46
Телигинская СОШ	35,71	33,46
Техтюрская СОШ	29,51	33,46
Томторская СОШ	35,29	33,46
Тумульская СОШ	25,58	33,46
Тылыминская СОШ	39,53	33,46
Тюнгюлюнская СОШ	36,72	33,46
Хаптагайская СОШ	25,00	33,46
Харанская СОШ	33,33	33,46
Хоробутская СОШ	46,67	33,46
Чемоикинская СОШ	52,63	33,46
Чүйинская СОШ	33,33	33,46

Нормы

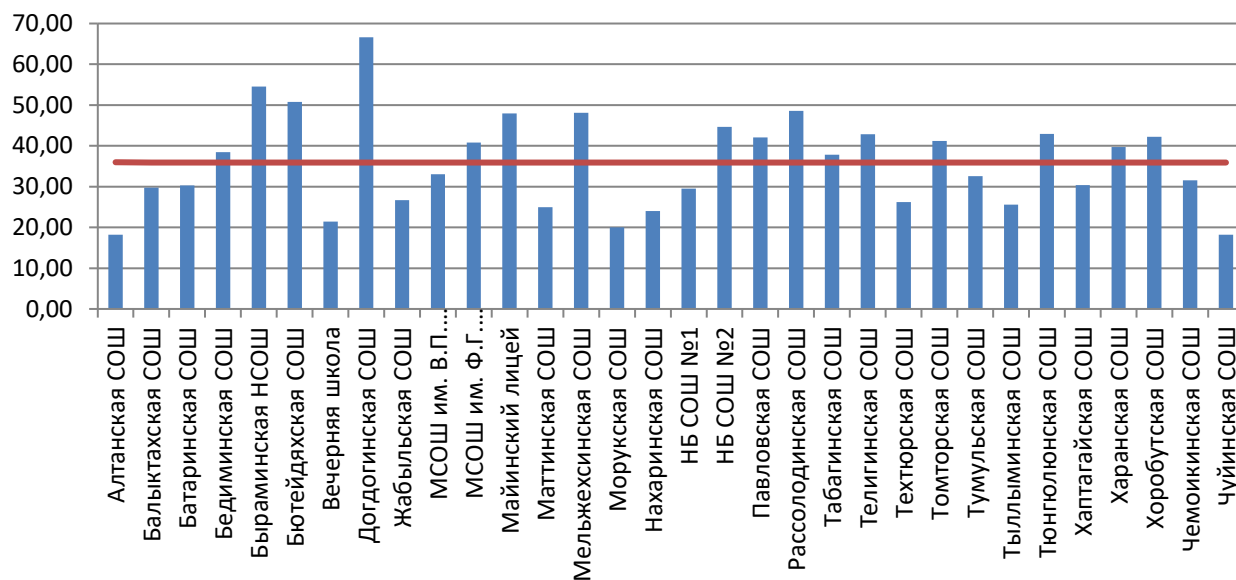
Резистентность

Факторы

Провоцирование

Готовность

Риски



Тревожность (Т) – предрасположенность воспринимать широкий спектр ситуаций как угрожающие, приводящая к плохому настроению, мрачным предчувствиям, беспокойству.

Повышенная тревожность выявлена у 16 ОО.

ОО	%	среднее значение
Алтанская СОШ	18,18	35,99
Балыкташская СОШ	29,73	35,99
Батаринская СОШ	30,30	35,99
Бедиминская СОШ	38,46	35,99
Быраминская НСОШ	54,55	35,99
Бютейдахская СОШ	50,75	35,99
Вечерняя школа	21,43	35,99
Догдогинская СОШ	66,67	35,99
Жабьильская СОШ	26,67	35,99
МСОШ им. В.П. Ларионова	33,07	35,99
МСОШ им. Ф.Г. Охлопкова	40,83	35,99
Майнинский лицей	47,97	35,99
Маттинская СОШ	25,00	35,99
Мельжехсинская СОШ	48,15	35,99
Морукская СОШ	20,00	35,99
Нахаринская СОШ	24,00	35,99
НБ СОШ №1	29,52	35,99
НБ СОШ №2	44,67	35,99
Павловская СОШ	42,05	35,99
Рассолодинская СОШ	48,57	35,99
Табагинская СОШ	37,84	35,99
Телигинская СОШ	42,86	35,99
Техтюрская СОШ	26,23	35,99
Томторская СОШ	41,18	35,99
Тумульская СОШ	32,56	35,99
Тылыминская СОШ	25,58	35,99
Тюнгюлюнская СОШ	42,97	35,99
Хаптагайская СОШ	30,36	35,99
Харанская СОШ	39,68	35,99
Хоробутская СОШ	42,22	35,99
Чемоикинская СОШ	31,58	35,99
Чуйинская СОШ	18,18	35,99

Нормы

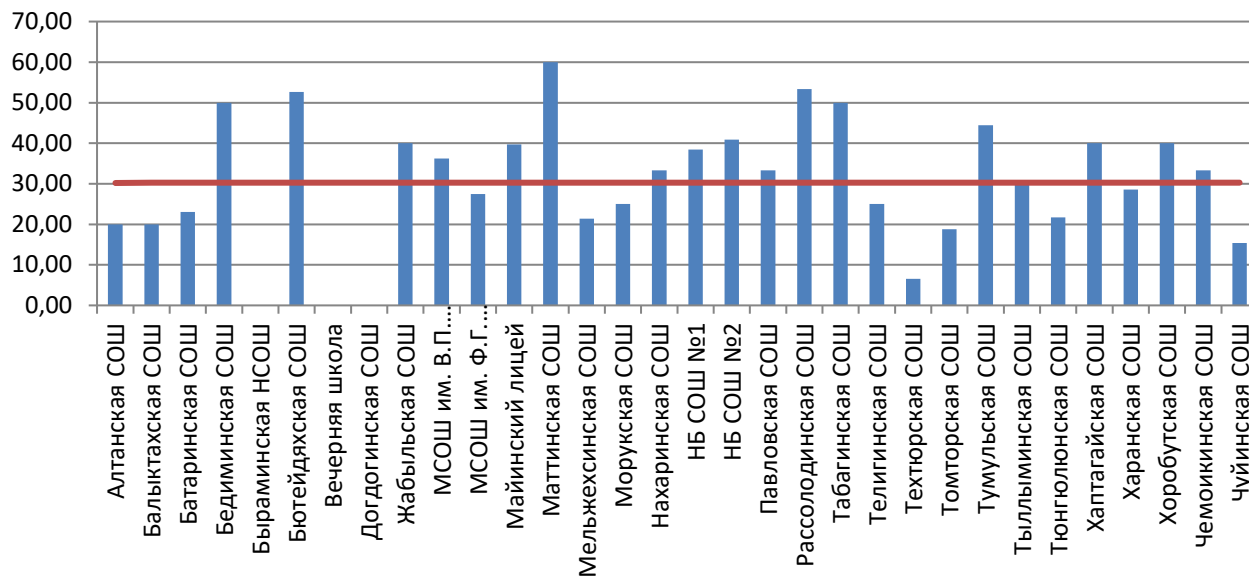
Резистентность

Факторы

Провоцирование

Готовность

Риски



Фрустрация (Ф) – (от лат. «frustration» - обман, расстройство, разрушение планов) – психическое состояние переживания неудачи, обусловленное невозможностью реализации намерений и удовлетворения потребностей, возникающее при наличии реальных или мнимых непреодолимых препятствий на пути к некоей цели.

Повышенная фрустрация выявлена у 17 ОО.

ОО	%	среднее значение
Алтанская СОШ	20,00	30,30
Балыкташская СОШ	20,00	30,30
Батаринская СОШ	23,08	30,30
Бедиминская СОШ	50,00	30,30
Быраминская НСОШ	0,00	30,30
Бютейдяхская СОШ	52,63	30,30
Вечерняя школа	0,00	30,30
Догдогинская СОШ	0,00	30,30
Жабьельская СОШ	40,00	30,30
МСОШ им. В.П. Ларионова	36,26	30,30
МСОШ им. Ф.Г. Охлопкова	27,50	30,30
Майинский лицей	39,73	30,30
Маттинская СОШ	60,00	30,30
Мельжексинская СОШ	21,43	30,30
Морукская СОШ	25,00	30,30
Нахаринская СОШ	33,33	30,30
НБ СОШ №1	38,46	30,30
НБ СОШ №2	40,91	30,30
Павловская СОШ	33,33	30,30
Рассолодинская СОШ	53,33	30,30
Табагинская СОШ	50,00	30,30
Телигинская СОШ	25,00	30,30
Техтюрская СОШ	6,56	30,30
Томторская СОШ	18,75	30,30
Тумульская СОШ	44,44	30,30
Тылыминская СОШ	30,77	30,30
Тюнгюлюнская СОШ	21,74	30,30
Хаптагайская СОШ	40,00	30,30
Харанская СОШ	28,57	30,30
Хоробутская СОШ	40,00	30,30
Чемоикинская СОШ	33,33	30,30
Чуйинская СОШ	15,38	30,30

Нормы

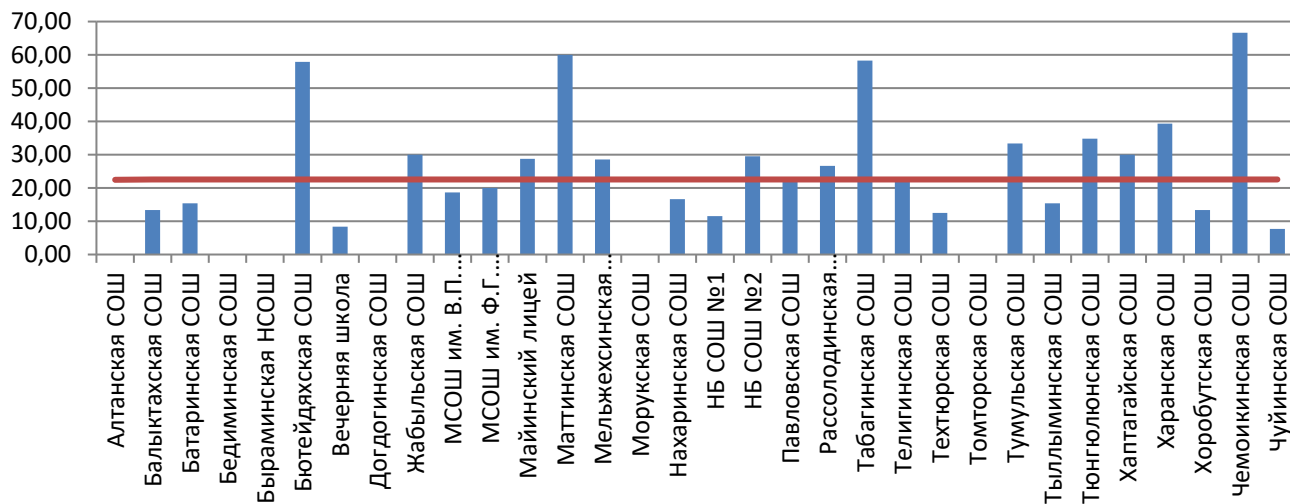
Резистентность

Факторы

Провоцирование

Готовность

Риски



Наркопотребление в социальном окружении (НСО) – распространенность наркопотребляющих среди знакомых и близких, создающая опасность приобщения к наркотикам и формирования референтной группы из наркопотребляющих.

Повышенное НСО выявлено у 13 ОО.

ОО	%	среднее значение
Алтанская СОШ	0,00	22,54
Балыктахская СОШ	13,33	22,54
Батаринская СОШ	15,38	22,54
Бедиминская СОШ	0,00	22,54
Быраминская НСОШ	0,00	22,54
Бютейдяхская СОШ	57,89	22,54
Вечерняя школа	8,33	22,54
Догдогинская СОШ	0,00	22,54
Жабыльская СОШ	30,00	22,54
МСОШ им. В.П. Ларионова	18,68	22,54
МСОШ им. Ф.Г. Охлопкова	20,00	22,54
Майинский лицей	28,77	22,54
Маттинская СОШ	60,00	22,54
Мельжехсинская СОШ	28,57	22,54
Морукская СОШ	0,00	22,54
Нахаринская СОШ	16,67	22,54
НБ СОШ №1	11,54	22,54
НБ СОШ №2	29,55	22,54
Павловская СОШ	22,22	22,54
Рассолодинская СОШ	26,67	22,54
Табагинская СОШ	58,33	22,54
Телигинская СОШ	22,22	22,54
Техтюрская СОШ	12,50	22,54
Томторская СОШ	0,00	22,54
Тумульская СОШ	33,33	22,54
Тылыминская СОШ	15,38	22,54
Тюнгюлюнская СОШ	34,78	22,54
Хаптагайская СОШ	30,00	22,54
Харанская СОШ	39,29	22,54
Хоробутская СОШ	13,33	22,54
Чемоикинская СОШ	66,67	22,54
Чуйинская СОШ	7,69	22,54

Нормы

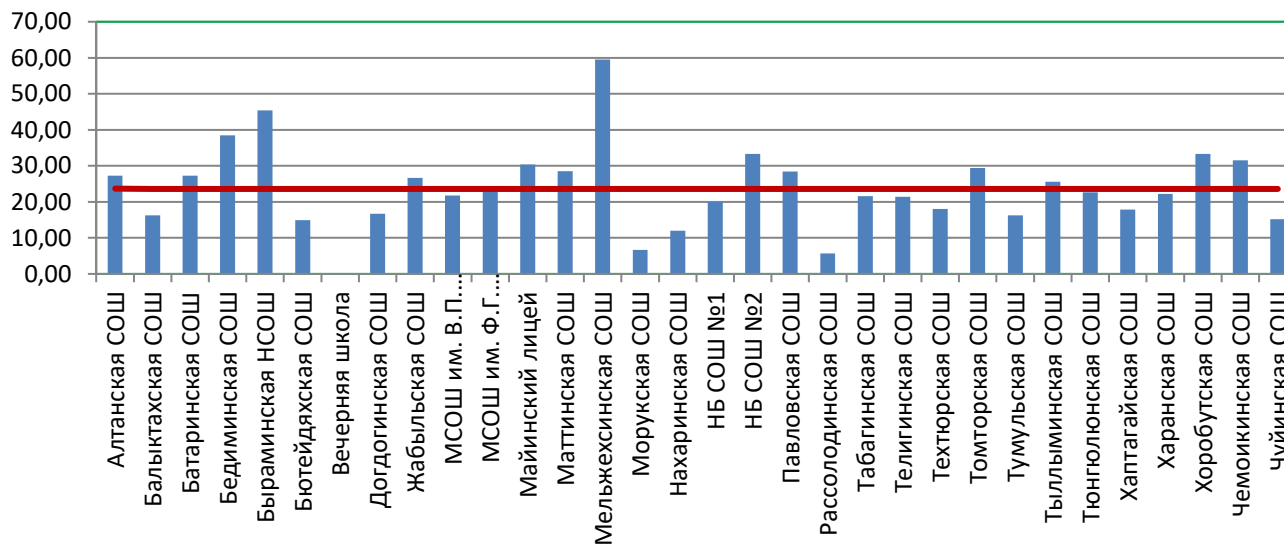
Резистентность

Факторы

Провоцирование

Готовность

Риски



Принятие родителями (ПР) – оценочное поведение родителей, формирующее ощущение нужности и любви у ребенка.

Повышенное не принятие родителями выявлено у 14 ОО.

ОО	%	среднее значение
Алтанская СОШ	27,27	23,68
Балыктахская СОШ	16,22	23,68
Батаринская СОШ	27,27	23,68
Бедиминская СОШ	38,46	23,68
Быраминская НСОШ	45,45	23,68
Бютейдяхская СОШ	14,93	23,68
Вечерняя школа	0,00	23,68
Догдогинская СОШ	16,67	23,68
Жабьльская СОШ	26,67	23,68
МСОШ им. В.П. Ларионова	21,79	23,68
МСОШ им. Ф.Г. Охлопкова	23,33	23,68
Майинский лицей	30,41	23,68
Маттинская СОШ	28,57	23,68
Мельжехсинская СОШ	59,53	23,68
Морукская СОШ	6,67	23,68
Нахаринская СОШ	12,00	23,68
НБ СОШ №1	20,00	23,68
НБ СОШ №2	33,33	23,68
Павловская СОШ	28,41	23,68
Рассолодинская СОШ	5,71	23,68
Табагинская СОШ	21,62	23,68
Телигинская СОШ	21,43	23,68
Техтюрская СОШ	18,03	23,68
Томторская СОШ	29,41	23,68
Тумульская СОШ	16,28	23,68
Тылыминская СОШ	25,58	23,68
Тюнгюлюнская СОШ	22,66	23,68
Хаптагайская СОШ	17,86	23,68
Харанская СОШ	22,22	23,68
Хоробутская СОШ	33,33	23,68
Чемоикинская СОШ	31,58	23,68
Чуйинская СОШ	15,15	23,68

Нормы

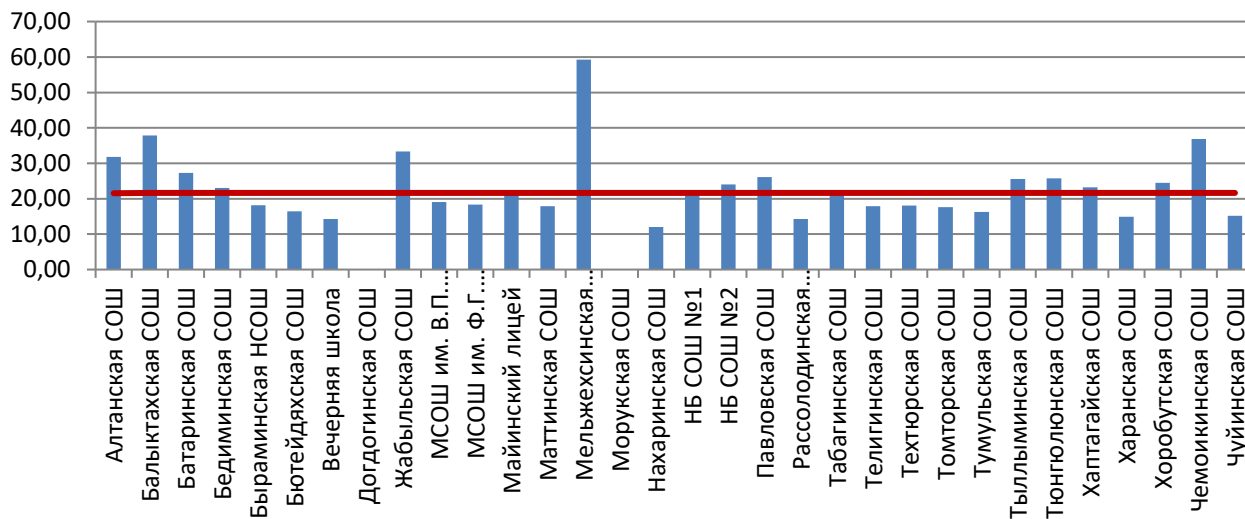
Резистентность

Факторы

Провоцирование

Готовность

Риски



Принятие одноклассниками (ПО) – оценочное поведение сверстников, формирующее у учащегося чувство принадлежности к группе и причастности.

Непринятие одноклассниками чаще встречается в 14 ОО.

ОО	%	среднее значение
Алтанская СОШ	31,82	21,66
Балыктахская СОШ	37,84	21,66
Батаринская СОШ	27,27	21,66
Бедиминская СОШ	23,08	21,66
Быраминская НСОШ	18,18	21,66
Бютейдяхская СОШ	16,42	21,66
Вечерняя школа	14,29	21,66
Догдогинская СОШ	0,00	21,66
Жабыльская СОШ	33,33	21,66
МСОШ им. В.П. Ларионова	19,07	21,66
МСОШ им. Ф.Г. Охлопкова	18,33	21,66
Майнинский лицей	21,62	21,66
Маттинская СОШ	17,86	21,66
Мельжехсинская СОШ	59,26	21,66
Морукская СОШ	0,00	21,66
Нахаринская СОШ	12,00	21,66
НБ СОШ №1	20,95	21,66
НБ СОШ №2	24,00	21,66
Павловская СОШ	26,14	21,66
Рассолодинская СОШ	14,29	21,66
Табагинская СОШ	21,62	21,66
Телигинская СОШ	17,86	21,66
Техтюрская СОШ	18,03	21,66
Томторская СОШ	17,65	21,66
Тумульская СОШ	16,28	21,66
Тыллыминская СОШ	25,58	21,66
Тюнгилюнская СОШ	25,78	21,66
Хаптагайская СОШ	23,21	21,66
Харанская СОШ	14,87	21,66
Хоробутская СОШ	24,44	21,66
Чемоикинская СОШ	36,84	21,66
Чуйинская СОШ	15,15	21,66

Нормы

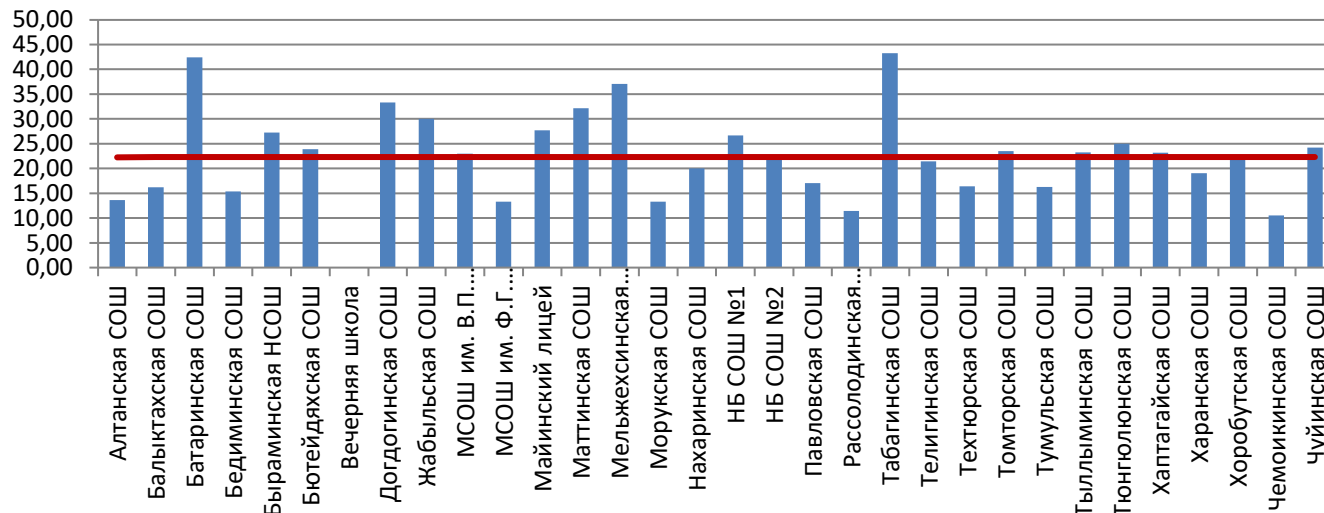
Резистентность

Факторы

Провоцирование

Готовность

Риски



Социальная активность (СА) - активная жизненная позиция, выражающаяся в стремлении влиять на жизнь и окружающие условия.

Сниженная социальная активность наблюдается у 17 ОО

ОО	%	срзнач
Алтанская СОШ	13,64	22,34
Бальктахская СОШ	16,22	22,34
Батаринская СОШ	42,42	22,34
Бедиминская СОШ	15,38	22,34
Быраминская НСОШ	27,27	22,34
Бютейдяхская СОШ	23,88	22,34
Вечерняя школа	0,00	22,34
Догдогинская СОШ	33,33	22,34
Жабыльская СОШ	30,00	22,34
МСОШ им. В.П. Ларионова	22,96	22,34
МСОШ им. Ф.Г. Охлопкова	13,33	22,34
Майинский лицей	27,70	22,34
Маттинская СОШ	32,14	22,34
Мельжехсинская СОШ	37,04	22,34
Морукская СОШ	13,33	22,34
Нахаринская СОШ	20,00	22,34
НБ СОШ №1	26,67	22,34
НБ СОШ №2	22,67	22,34
Павловская СОШ	17,05	22,34
Рассолодинская СОШ	11,43	22,34
Табатгинская СОШ	43,24	22,34
Телигинская СОШ	21,43	22,34
Техтюрская СОШ	16,39	22,34
Томторская СОШ	23,53	22,34
Тумульская СОШ	16,28	22,34
Тыллыминская СОШ	23,26	22,34
Тюнгюлюнская СОШ	25,00	22,34
Хаптагайская СОШ	23,21	22,34
Харанская СОШ	19,05	22,34
Хоробутская СОШ	22,22	22,34
Чемоикинская СОШ	10,53	22,34
Чуйинская СОШ	24,24	22,34

Нормы

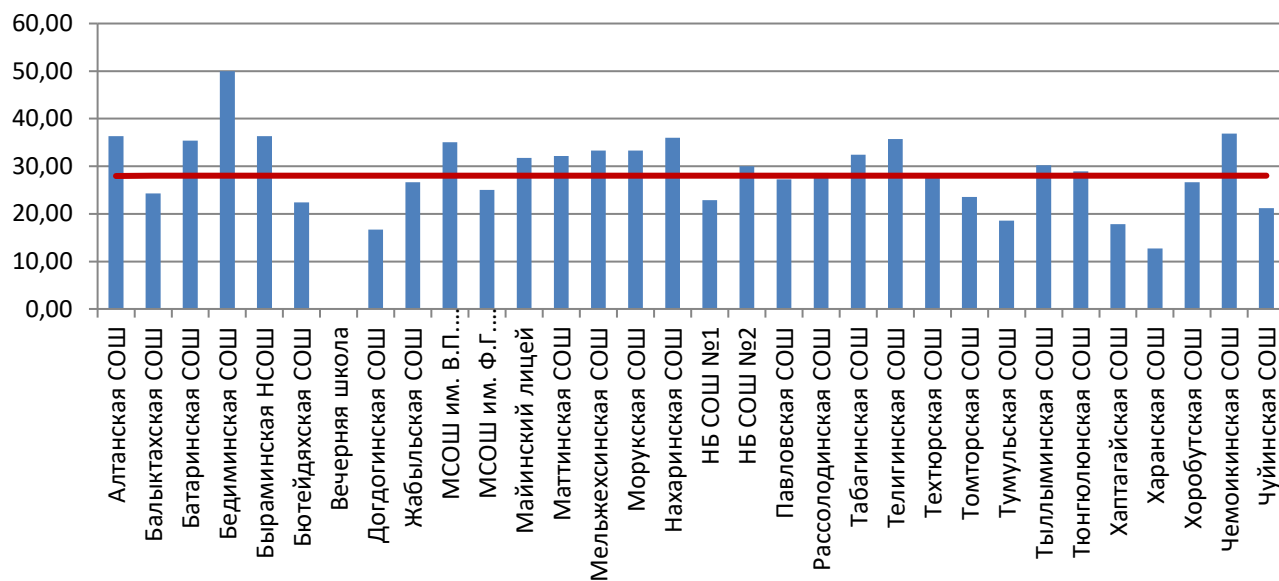
Резистентность

Факторы

Провоцирование

Готовность

Риски



Самоконтроль поведения (СП) – сознательная активность по управлению своими поступками, в соответствии с убеждениями и принципами.

Низкий самоконтроль поведения выявлено у 18 ОО.

ОО	%	среднее значение
Алтанская СОШ	36,36	28,00
Балыкташская СОШ	24,32	28,00
Батаринская СОШ	35,36	28,00
Бедиминская СОШ	50,00	28,00
Быраминская НСОШ	36,36	28,00
Бютейдахская СОШ	22,39	28,00
Вечерняя школа	0,00	28,00
Догдогинская СОШ	16,67	28,00
Жабьильская СОШ	26,67	28,00
МСОШ им. В.П. Ларионова	35,02	28,00
МСОШ им. Ф.Г. Охлопкова	25,00	28,00
Майинский лицей	31,76	28,00
Маттинская СОШ	32,14	28,00
Мельжехсинская СОШ	33,33	28,00
Морукская СОШ	33,33	28,00
Нахаринская СОШ	36,00	28,00
НБ СОШ №1	22,86	28,00
НБ СОШ №2	30,00	28,00
Павловская СОШ	27,27	28,00
Рассолодинская СОШ	28,57	28,00
Табагинская СОШ	32,43	28,00
Телигинская СОШ	35,71	28,00
Техтюрская СОШ	27,87	28,00
Томторская СОШ	23,53	28,00
Тумульская СОШ	18,60	28,00
Тылымминская СОШ	30,23	28,00
Тюнгюлюнская СОШ	28,91	28,00
Хаптагайская СОШ	17,86	28,00
Харанская СОШ	12,70	28,00
Хоробутская СОШ	26,67	28,00
Чемоикинская СОШ	36,84	28,00
Чуйинская СОШ	21,21	28,00

Нормы

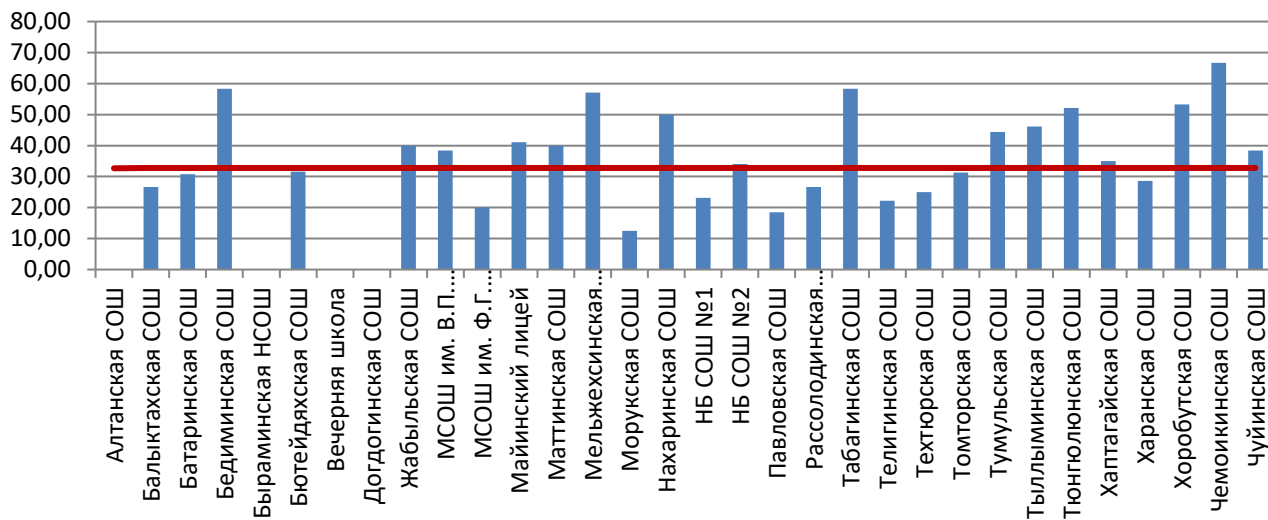
Резистентность

Факторы

Провоцирование

Готовность

Риски



Самоэффективность (С) – (self-efficacy) – уверенность в своих силах достигать поставленные цели, даже если это потребует больших физических и эмоциональных затрат. Термин введен А. Бандурой и представляет собой один из центральных компонентов социально-когнитивной теории.

Низкая самоэффективность выявлена у 16 ОО.

ОО	%	среднее значение
Алтанская СОШ	0,00	32,83
Балыктахская СОШ	26,67	32,83
Батаринская СОШ	30,77	32,83
Бедиминская СОШ	58,33	32,83
Быраминская НСОШ	0,00	32,83
Бютейдяхская СОШ	31,58	32,83
Вечерняя школа	0,00	32,83
Догдогинская СОШ	0,00	32,83
Жабыльская СОШ	40,00	32,83
МСОШ им. В.П. Ларионова	38,46	32,83
МСОШ им. Ф.Г. Охлопкова	20,00	32,83
Майинский лицей	41,10	32,83
Маттинская СОШ	40,00	32,83
Мельжехсинская СОШ	57,14	32,83
Морукская СОШ	12,50	32,83
Нахаринская СОШ	50,00	32,83
НБ СОШ №1	23,08	32,83
НБ СОШ №2	34,09	32,83
Павловская СОШ	18,52	32,83
Рассолодинская СОШ	26,67	32,83
Табагинская СОШ	58,33	32,83
Телигинская СОШ	22,22	32,83
Техтюрская СОШ	25,00	32,83
Томторская СОШ	31,25	32,83
Тумульская СОШ	44,44	32,83
Тыллыминская СОШ	46,15	32,83
Тюнгюлюнская СОШ	52,17	32,83
Хаптагайская СОШ	35,00	32,83
Харанская СОШ	28,57	32,83
Хоробутская СОШ	53,33	32,83
Чемоикинская СОШ	66,67	32,83
Чуйинская СОШ	38,46	32,83

Нормы

Резистентность

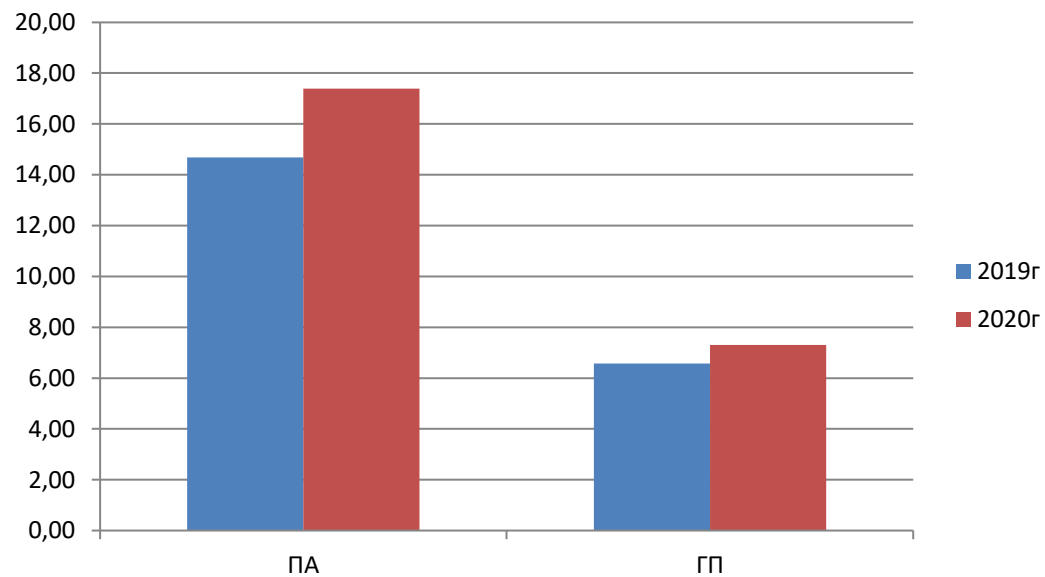
Факторы

Провоцирование

Готовность

Риски

	ПА	ГП
2019г	14,68	6,57
2020г	17,39	7,30



ПА – провоцирование к аддикции
ГП – готовность к пробе

Нормы

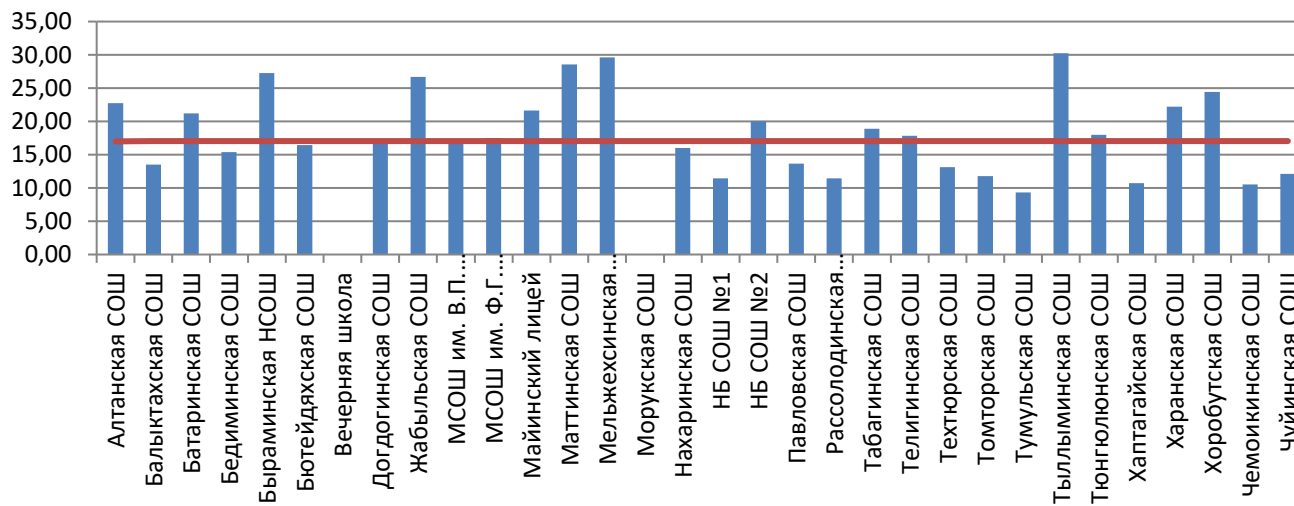
Резистентность

Факторы

Провоцирование

Готовность

Риски



ОО	%	среднее значение
Алтанская СОШ	22,73	17,05
Балыктахская СОШ	13,51	17,05
Батаринская СОШ	21,21	17,05
Бедиминская СОШ	15,38	17,05
Быраминская НСОШ	27,27	17,05
Бютейдяхская СОШ	16,42	17,05
Вечерняя школа	0,00	17,05
Догдогинская СОШ	16,67	17,05
Жабыльская СОШ	26,67	17,05
МСОШ им. В.П. Ларионова	16,73	17,05
МСОШ им. Ф.Г. Охлопкова	17,50	17,05
Майинский лицей	21,62	17,05
Маттинская СОШ	28,57	17,05
Мельжехсинская СОШ	29,63	17,05
Морукская СОШ	0,00	17,05
Нахаринская СОШ	16,00	17,05
НБ СОШ №1	11,43	17,05
НБ СОШ №2	20,00	17,05
Павловская СОШ	13,64	17,05
Рассолодинская СОШ	11,43	17,05
Табагинская СОШ	18,92	17,05
Телигинская СОШ	17,86	17,05
Техтюрская СОШ	13,11	17,05
Томторская СОШ	11,76	17,05
Тумульская СОШ	9,30	17,05
Тыллыминская СОШ	30,23	17,05
Тюнгюлюнская СОШ	17,97	17,05
Хаптагайская СОШ	10,71	17,05
Харанская СОШ	22,22	17,05
Хоробутская СОШ	24,44	17,05
Чемоикинская СОШ	10,53	17,05
Чуйинская СОШ	12,12	17,05

Нормы

Резистентность

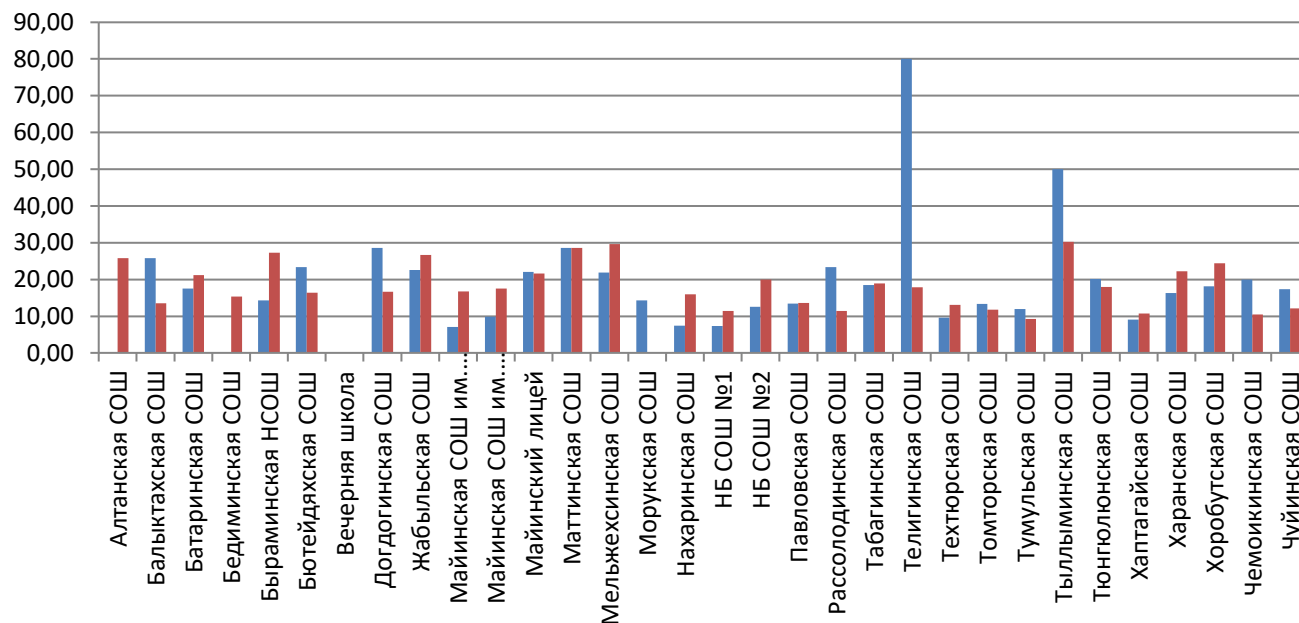
Факторы

Провоцирование

Готовность

Риски

Показатели провоцирования к аддикции по ОО в 2019 и 2020гг



ОО	2019	2020
Алтанская СОШ	0,00	25,81
Балыктахская СОШ	25,81	13,51
Батаринская СОШ	17,50	21,21
Бедиминская СОШ	0,00	15,38
Быраминская НСОШ	14,29	27,27
Бютейдяхская СОШ	23,40	16,42
Вечерняя школа		0,00
Догдогинская СОШ	28,57	16,67
Жабыльская СОШ	22,58	26,67
Майинская СОШ им. В.П. Ларионова	7,11	16,73
Майинская СОШ им. Ф.Г. Охлопкова	9,84	17,50
Майинский лицей	22,06	21,62
Маттинская СОШ	28,57	28,57
Мельжехсинская СОШ	21,88	29,63
Морукская СОШ	14,29	0,00
Нахаринская СОШ	7,41	16,00
НБ СОШ №1	7,37	11,43
НБ СОШ №2	12,59	20,00
Павловская СОШ	13,43	13,64
Рассолодинская СОШ	23,33	11,43
Табагинская СОШ	18,52	18,92
Телигинская СОШ	80,00	17,86
Техтюрская СОШ	9,62	13,11
Томторская СОШ	13,33	11,76
Тумульская СОШ	12,00	9,30
Тылыминская СОШ	50,00	30,23
Тюнгюлюнская СОШ	20,18	17,97
Хаптагайская СОШ	9,09	10,71
Харанская СОШ	16,33	22,22
Хоробутская СОШ	18,18	24,44
Чемоикинская СОШ	20,00	10,53
Чуйинская СОШ	17,39	12,12

Нормы

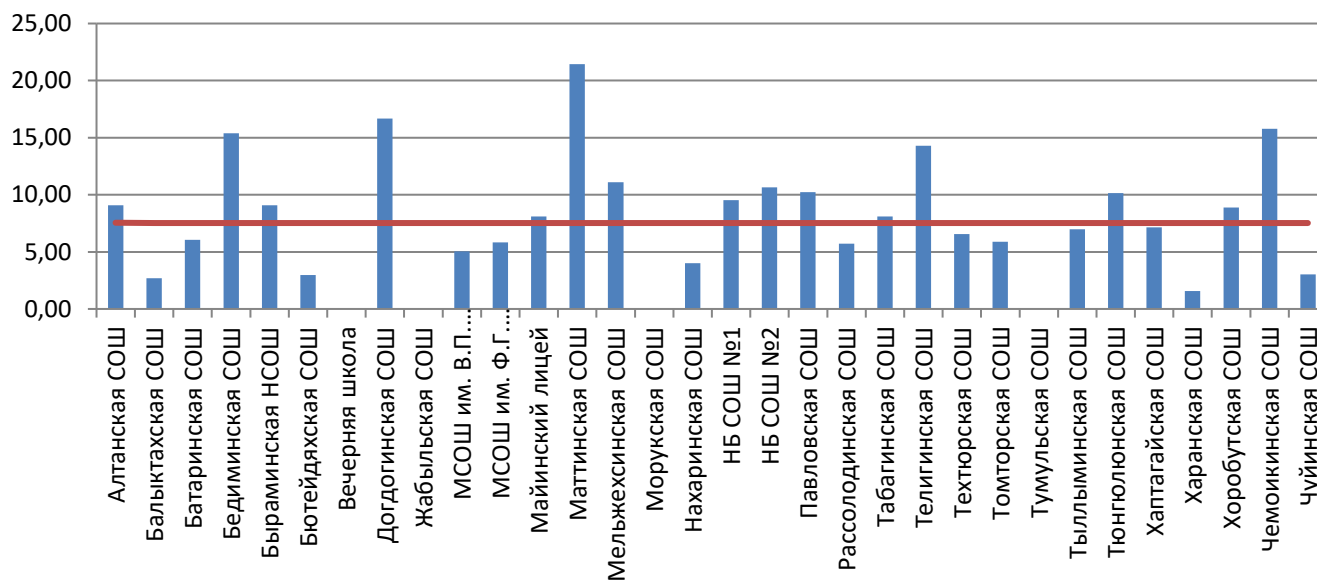
Резистентность

Факторы

Провоцирование

Готовность

Риски



Готовность к пробе

ОО	%	среднее значение
Алтанская СОШ	9,09	7,56
Балыктахская СОШ	2,70	7,56
Батаринская СОШ	6,06	7,56
Бедиминская СОШ	15,38	7,56
Быраминская НСОШ	9,09	7,56
Бютейдяхская СОШ	2,99	7,56
Вечерняя школа	0,00	7,56
Догдогинская СОШ	16,67	7,56
Жабыльская СОШ	0,00	7,56
МСОШ им. В.П. Ларионова	5,06	7,56
МСОШ им. Ф.Г. Охлопкова	5,83	7,56
Майинский лицей	8,11	7,56
Маттинская СОШ	21,43	7,56
Мельжехсинская СОШ	11,11	7,56
Морукская СОШ	0,00	7,56
Нахаринская СОШ	4,00	7,56
НБ СОШ №1	9,52	7,56
НБ СОШ №2	10,67	7,56
Павловская СОШ	10,23	7,56
Рассолодинская СОШ	5,71	7,56
Табагинская СОШ	8,11	7,56
Телигинская СОШ	14,29	7,56
Техтюрская СОШ	6,56	7,56
Томторская СОШ	5,88	7,56
Тумульская СОШ	0,00	7,56
Тыллыминская СОШ	6,98	7,56
Тюнгюлюнская СОШ	10,16	7,56
Хаптагайская СОШ	7,14	7,56
Харанская СОШ	1,59	7,56
Хоробутская СОШ	8,89	7,56
Чемоикинская СОШ	15,79	7,56
Чуйинская СОШ	3,03	7,56

Нормы

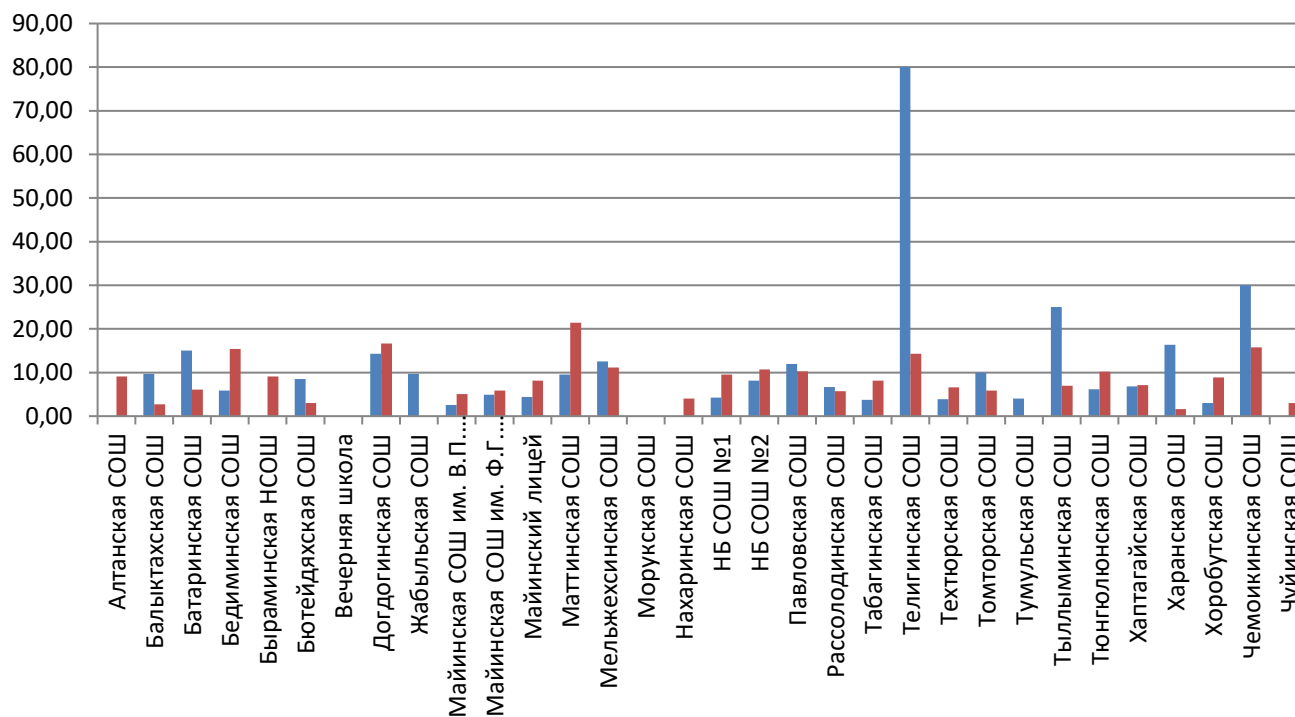
Резистентность

Факторы

Провоцирование

Готовность

Риски



Готовность к пробе в сравнении с 2019г

ОО	2019г	2020г
Алтанская СОШ	0,00	9,09
Балыкташская СОШ	9,68	2,70
Батаринская СОШ	15,00	6,06
Бедиминская СОШ	5,88	15,38
Быраминская НСОШ	0,00	9,09
Бютейдяхская СОШ	8,51	2,99
Вечерняя школа	0,00	0,00
Догдогинская СОШ	14,29	16,67
Жабыльская СОШ	9,68	0,00
Майнинская СОШ им. В.П. Ларионова	2,54	5,06
Майнинская СОШ им. Ф.Г. Охлопкова	4,92	5,83
Майинский лицей	4,41	8,11
Маттинская СОШ	9,52	21,43
Мельжехсинская СОШ	12,50	11,11
Морукская СОШ	0,00	0,00
Нахаринская СОШ	0,00	4,00
НБ СОШ №1	4,21	9,52
НБ СОШ №2	8,15	10,67
Павловская СОШ	11,94	10,23
Рассолодинская СОШ	6,67	5,71
Табагинская СОШ	3,70	8,11
Телигинская СОШ	80,00	14,29
Техтюрская СОШ	3,85	6,56
Томторская СОШ	10,00	5,88
Тумульская СОШ	4,00	0,00
Тылымминская СОШ	25,00	6,98
Тюнгюлюнская СОШ	6,14	10,16
Хаптагайская СОШ	6,82	7,14
Харанская СОШ	16,33	1,59
Хоробутская СОШ	3,03	8,89
Чемоикинская СОШ	30,00	15,79
Чуйинская СОШ	0,00	3,03

Нормы

Резистентность

Факторы

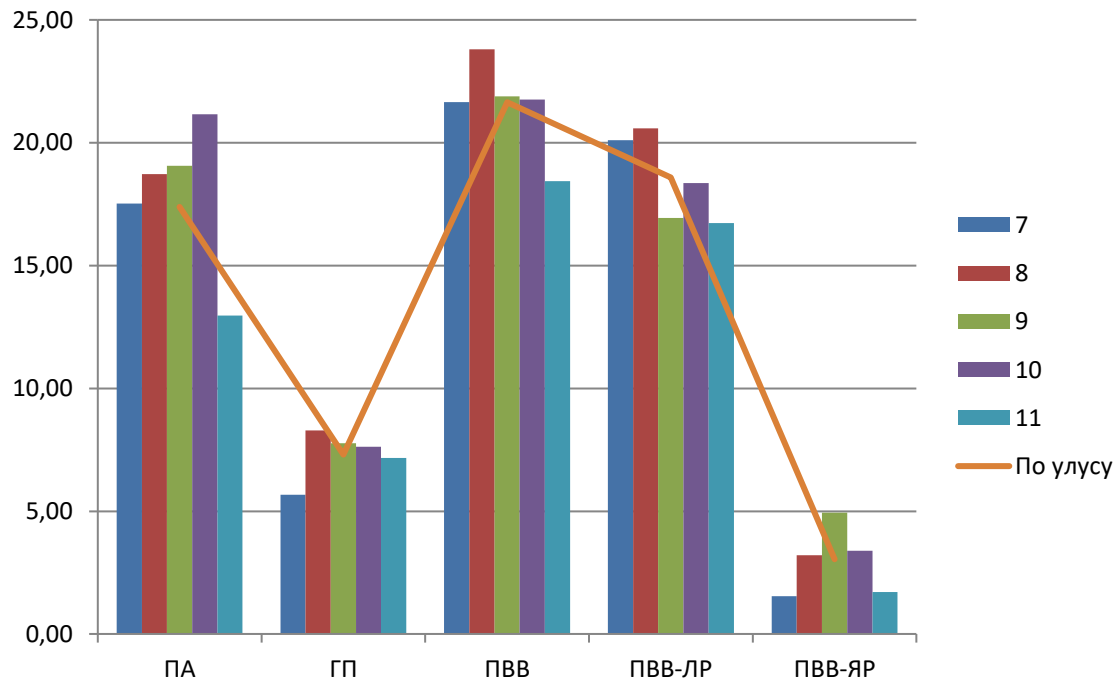
Провоцирование

Готовность

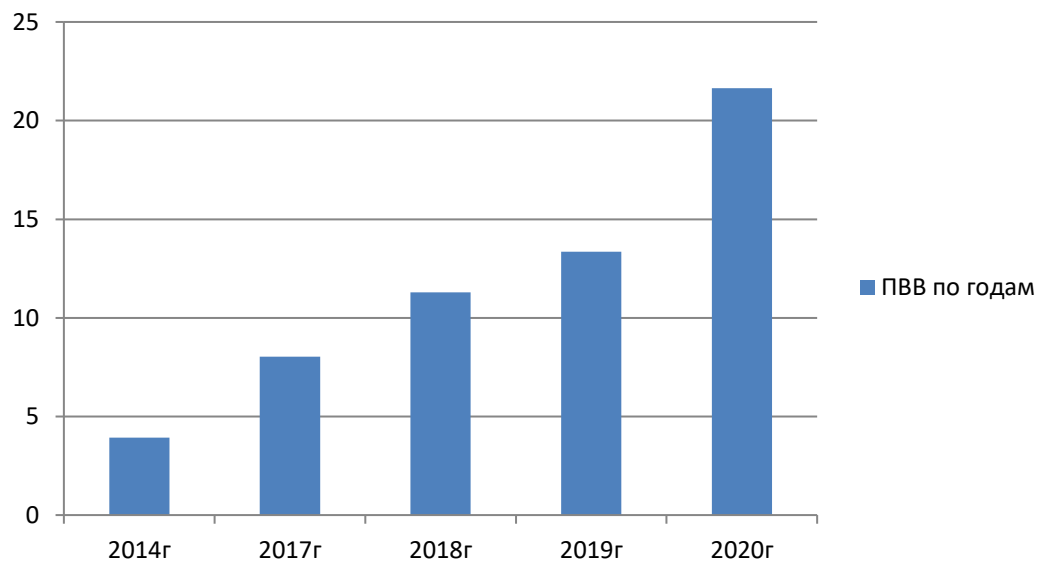
Риски

Риски по классам

	7	8	9	10	11	По улусу
Провоцирование к аддикции	17,52	18,72	19,06	21,16	12,97	17,39
Готовность к пробе	5,67	8,29	7,76	7,63	7,17	7,3
ПВВ	21,65	23,80	21,88	21,75	18,43	21,64
ПВВ-ЛР	20,10	20,59	16,94	18,36	16,72	18,59
ПВВ-ЯР	1,55	3,21	4,94	3,39	1,71	3,05



Показатель повышенной вероятности вовлечения за 5 лет



	2014г	2017г	2018г	2019г	2020г
ПВВ по годам в процентах	3,93	8,03	11,29	13,36	21,64

Рекомендации ОО по итогам СПТ за 2020-21гг

РУО:

- Провести тщательный анализ воспитательных планов, программ воспитательных работ по ОО
- Уделить внимание реализации профилактических программ
- Разработка, корректировка программы профилактической работы района
- 100% охват обучающихся дополнительным образованием

Школа:

- Корректировка программы профилактической работы школы по результатам СПТ
- Зам.по ВР, классным руководителям, родителям повысить активность учащихся путем привлечения их в общественно-полезную деятельность (реализация детских, детско-родительских превентивных проектов новых идей учащихся в жизнь класса и школы)
- Проводить мероприятия по развитию эмоционального интеллекта (классные часы с элементами тренинга, знание правил этикета, создание ситуации развития коммуникативных навыков, умение выходить из конфликтных ситуаций, стрессоустойчивость, повышение уверенности в себе, развитие самоконтроля обучающихся. и т.п.)
- Усовершенствовать программы профилактических работы ОО

Органы профилактики:

- Реализация Программы профилактической работы района во взаимодействии со всеми органами профилактики
- Предусмотреть преемственность реализуемой программы

Родители, общественность:

- Разработка совместных превентивных проектов со школами, ДООУ по профилактической работе

Актив школы:

- Целенаправленная работа по шефству (группа риска)